

# CENEMO(Certificated Network Model)

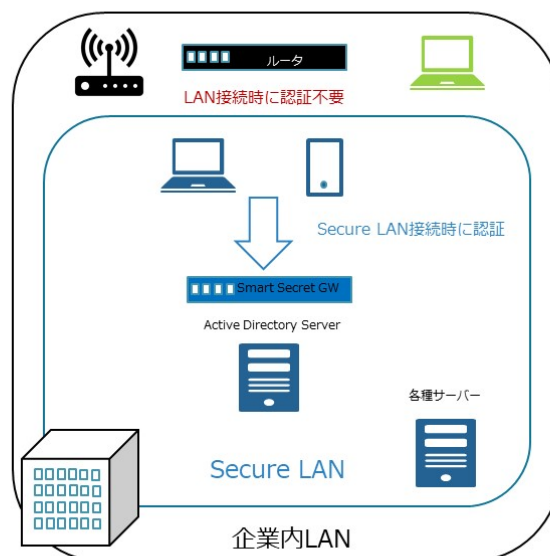
## Limited L2 and Managed Certificated Secure Virtual L3

### 制限された L2層 + 統合型証明書による仮想 L3層 安全な LAN ネットワーク

CENEMO (CErtificated Network Model) SecureLAN では、企業内 LAN を、安価な (SW、ルーター、無線 AP) で構成する 一種のパブリックネットワーク として扱い、そのネットワーク上に信頼された端末だけが利用できる仮想 LAN 環境を自動構築します。接続できる端末は証明書で管理され、有線、無線のどちらを利用していても世界最強強度の暗号で保護します。無線 AP の暗号が破られたとしても安全に利用していただくことができます。また有線、無線に接続された端末の通信はすべて暗号化され盗聴されることはありません。

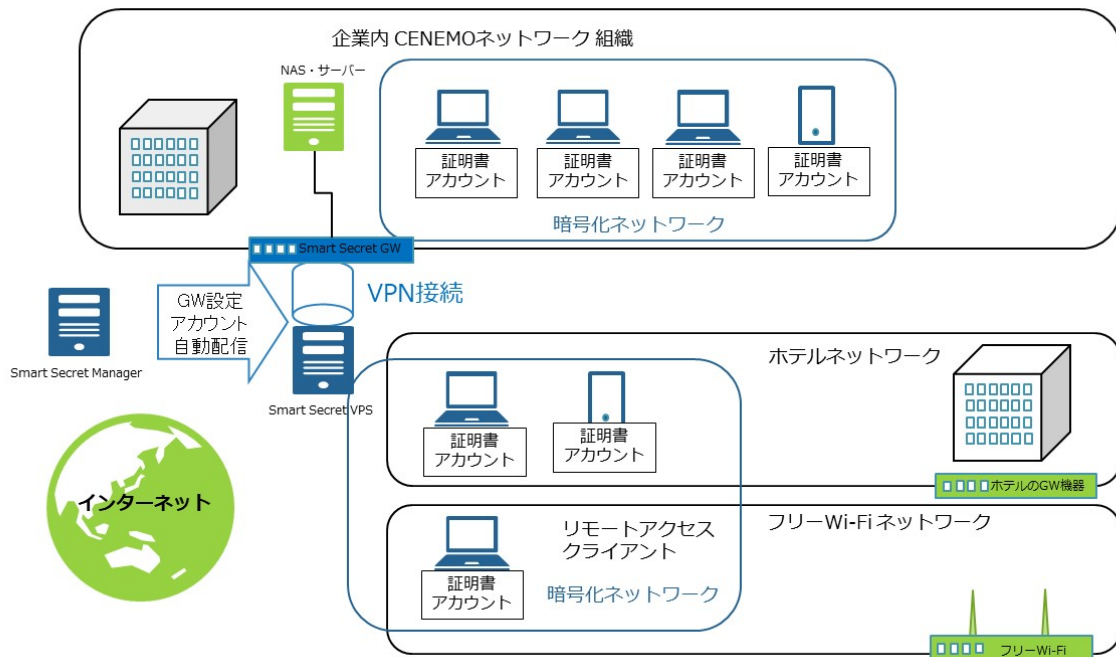
ソフトウェアで構成され、VM、Docker もしくはインテル CPU ベースのハードウェアで稼働させることができます。

## CENEMO(Certificated Network Model)



# CENEMO(Certificated Network Model)

## <CENEMO 構成イメージ>



CENEMO は企業内ネットワークに設置する SmartSecretGW と、企業内ネットワーク、または NGN 網内、もしくはインターネット内に設置する管理機能 SmartSecretManager と、証明書で認証された PC やスマートフォンで SecureLAN を自動構成します。

### Smart Secret GW

企業内の LAN ネットワークでは、SmartSecretGW を設置し、クライアント PC やスマートフォンには、証明書&アカウントをインストールすることで、CENEMO SecureLAN に参加します。また、SmartSecretGW にはネットワークのアクセスポリシーを柔軟に設定することができます。

NAS などの証明書の配布が難しい機器へは個別にネットワークインターフェースを割り当てることでアクセスを制御し、SecureLAN 内の PC やスマートフォンからのアクセスに制限することができます。

### Smart Secret Manager

SmartSecretManager では、CENEMO を構成する SmartSecretGW、アカウント、証明書、セキュリティポリシーなどの登録や変更を行うことが可能です。また更新した内容は自動的に当該 SmartSecretGW へ配布され設定が反映されます。

# CENEMO(Certificated Network Model)

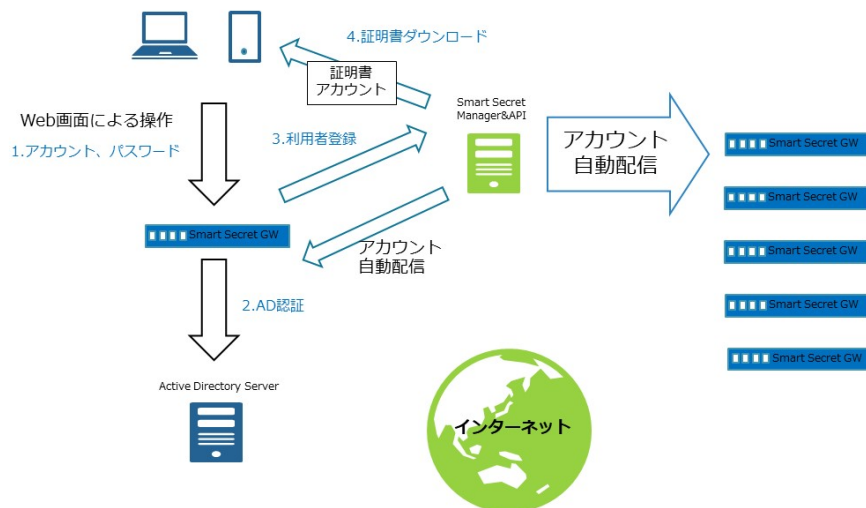
## Smart Secret VPS

SmartSecretVPS は SmartSecretGW とほとんど同じ機能を持ちますが、インターネット上の VPS（仮想サーバー）に構成します。SmartSecretVPS はインターネット上に配置されることで、外出先からのネットワークアクセスについても CENEMO SecureLAN に参加することが可能になります。SmartSecretVPS と SmartSecretGW を VPN で接続することで、企業内ネットワークへ外出先から接続することができます。

### <Active Directory 連携>

企業内 LAN ネットワークでは Active Directory によりユーザー管理を行っている場合があります。CENEMO では Active Directory サーバーと連携して、CENEMO アカウント、証明書をリアルタイムに生成することができます。その場合も SmartSecretManager へユーザーアカウントを登録し、自動的に配信設定されます。

### CENEMO Active Directory認証連携とアカウントの登録



# CENEMO(Certificated Network Model)

## <仕様>

### Smart Secret Manager

OS	CentOS7.x
動作環境 (H/W)	メモリ : 2GB 以上 ストレージ : 128GB 以上 VMWARE 等の仮想化ソフトウェアによる動作も可能

### Smart Secret GW、Smart Secret VPS

OS	CentOS7.x
動作環境 (H/W)	メモリ : 1GB 以上 (推奨 2GB 以上) ストレージ : 32GB 以上 VMWARE 等の仮想化ソフトウェアによる動作も可能

### Smart Secret Client for Windows

OS	Windows10
動作環境 (H/W)	メモリ : 1G 以上(推奨) ストレージ : インストール先でドライブに 100M 以上空きがあること OpenVPN をインストール Smart Secret for Windows をインストール

### Smart Secret Client for Mac

OS	MacOS 10.14 (推奨)
動作環境 (H/W)	Apple App Store よりアプリケーションをダウンロード

### Smart Secret Client for iOS

OS	iOS12 (推奨)
動作環境 (H/W)	Apple App Store よりアプリケーションをダウンロード

### Smart Secret Client for Android

OS	Android6 以降 (推奨)
動作環境 (H/W)	Smart Secret for Android をインストール OpenVPN クライアントをインストール ※Google Play への登録予定

## <価格>

オープンプライス